

ОБЩЕСТВО С ОГРАНИЧЕННОЙ ОТВЕТСТВЕННОСТЬЮ «АС-ХОЛДИНГ»
(ООО «АС-Холдинг»)

УДК: _____

Рег.№: _____

СОГЛАСОВАНО
Министерство образования
Ставропольского края
 Е.Н. Козюра
«13» апреля 2022 г.
М.П.

УТВЕРЖДАЮ
Генеральный директор ООО «АС-
Холдинг»
 Е.В. Ханова
«13» апреля 2022 г.
М.П.

ОТЧЁТ

по результатам сбора и обобщения информации о качестве условий осуществления образовательной деятельности государственными образовательными организациями Ставропольского края и иными организациями, расположенными на территории Ставропольского края и осуществляющими образовательную деятельность за счет бюджетных ассигнований бюджета Ставропольского края, в отношении которых проведена независимая оценка качества условий осуществления образовательной деятельности в 2022 году

Государственное казенное общеобразовательное учреждение «Специальная (коррекционная) общеобразовательная школа № 22»

Государственный контракт № 714865
от 13 апреля 2022 г.

Руководитель



Е.В. Ханова

г. Москва 2022

СОДЕРЖАНИЕ

СОДЕРЖАНИЕ	2
РЕЗУЛЬТАТЫ АНАЛИЗА ОФИЦИАЛЬНОГО САЙТА ОБРАЗОВАТЕЛЬНОЙ ОРГАНИЗАЦИИ В СЕТИ «ИНТЕРНЕТ» И ПОЛЕВОГО ИССЛЕДОВАНИЯ УСЛОВИЙ ОКАЗАНИЯ УСЛУГ	3
РЕЗУЛЬТАТЫ ОЦЕНКИ УСЛОВИЙ ДЛЯ ИНВАЛИДОВ	4
РЕЗУЛЬТАТЫ ПРОВЕДЕННЫХ СОЦИОЛОГИЧЕСКИХ ОПРОСОВ	5
ЗНАЧЕНИЯ ПО КАЖДОМУ ПОКАЗАТЕЛЮ ОЦЕНКИ.....	7
ЗНАЧЕНИЕ КРИТЕРИЕВ И ПОКАЗАТЕЛЕЙ.....	8
Сводные значения по интегральному значению совокупности критериев	8
1. Показатели, характеризующие общий критерий «Открытость и доступность информации об организациях, осуществляющих образовательную деятельность».....	10
2. Показатели, характеризующие общий критерий «Комфортность условий, в которых осуществляется образовательная деятельность»	12
3. Показатели, характеризующие общий критерий «Доступность услуг для инвалидов»	14
4. Показатели, характеризующие доброжелательность, вежливость работников организации.....	16
5. Показатели, характеризующие общий критерий «Удовлетворенность условиями оказания услуг».....	18
ОСНОВНЫЕ НЕДОСТАТКИ В РАБОТЕ ОБРАЗОВАТЕЛЬНЫХ ОРГАНИЗАЦИЙ, ВЫЯВЛЕННЫЕ В ПРОЦЕССЕ СБОРА И ОБОБЩЕНИЯ ИНФОРМАЦИИ О КАЧЕСТВЕ УСЛОВИЙ ОСУЩЕСТВЛЕНИЯ ОБРАЗОВАТЕЛЬНОЙ ДЕЯТЕЛЬНОСТИ.....	20
РЕКОМЕНДАЦИИ ПО СОВЕРШЕНСТВОВАНИЮ ДЕЯТЕЛЬНОСТИ ОРГАНИЗАЦИЙ	21

РЕЗУЛЬТАТЫ АНАЛИЗА ОФИЦИАЛЬНОГО САЙТА ОБРАЗОВАТЕЛЬНОЙ ОРГАНИЗАЦИИ В СЕТИ «ИНТЕРНЕТ» И ПОЛЕВОГО ИССЛЕДОВАНИЯ УСЛОВИЙ ОКАЗАНИЯ УСЛУГ

Таблица 1. Результаты оценки информационных ресурсов организации

№ п/п	Наименование образовательной организации	Информация на стендах	Информация на официальных сайтах	Способы дистанционного взаимодействия
26	Государственное казенное общеобразовательное учреждение «Специальная (коррекционная) общеобразовательная школа № 22»	100%	100%	4

РЕЗУЛЬТАТЫ ОЦЕНКИ УСЛОВИЙ КОМФОРТНОСТИ

Таблица 2. Условия комфортности

№ п/п	Наименование образовательной организации	Наличие комфортной зоны отдыха (ожидания), оборудованной соответствующей мебелью	Наличие и понятность навигации внутри организации,	Доступность питьевой воды (наличие работающего кулера),	Наличие и доступность санитарно-гигиенических помещений	Санитарное состояние помещений организации
26	Государственное казенное общеобразовательное учреждение «Специальная (коррекционная) общеобразовательная школа № 22»	1	1	1	1	1

РЕЗУЛЬТАТЫ ОЦЕНКИ УСЛОВИЙ ДЛЯ ИНВАЛИДОВ

Таблица 3. Условия доступности для инвалидов

№ п/п	Наименование образовательной организации	Наличие выделенных стоянок для автотранспорта инвалидов	Наличие пандусов, лифтов, поручней, расширенных проездов	Наличие специальных обозначений на территории	Наличие специальных помещений	Дублирование информации для инвалидов со слухом	Дублирование информации в виде знаков, табличек	Возможность предоставления услуг сурдопереводчика (тифлосурдопереводчика)	Наличие альтернативной версии информации в офлайн-формате	Помощь в получении информации	Наличие возможности предоставления услуг дистанционным режимом или на дому.
2	Государственное казенное общеобразовательное учреждение «Специальная (коррекционная) общеобразовательная школа № 22»	Наличие выделенных стоянок для автотранспорта инвалидов	Наличие пандусов, лифтов, поручней, расширенных проездов	Наличие специальных обозначений на территории	Наличие специальных помещений	Дублирование информации для инвалидов со слухом	Дублирование информации в виде знаков, табличек	Возможность предоставления услуг сурдопереводчика (тифлосурдопереводчика)	Наличие альтернативной версии информации в офлайн-формате	Помощь в получении информации	Наличие возможности предоставления услуг дистанционным режимом или на дому.
6		Наличие пандусов и/подъемными платформами	Наличие пандусов, лифтов, поручней, расширенных проездов	Наличие специальных обозначений на территории	Наличие специальных помещений	Дублирование информации для инвалидов со слухом	Дублирование информации в виде знаков, табличек	Возможность предоставления услуг сурдопереводчика (тифлосурдопереводчика)	Наличие альтернативной версии информации в офлайн-формате	Помощь в получении информации	Наличие возможности предоставления услуг дистанционным режимом или на дому.

РЕЗУЛЬТАТЫ ПРОВЕДЕННЫХ СОЦИОЛОГИЧЕСКИХ ОПРОСОВ

Таблица 4. Количество опрошенных респондентов

№ п/п	Наименование учреждения	Генеральная совокупность	Выборка (анкет)	доля	кол-во опрошенных инвалидов
26	Государственное казенное общеобразовательное учреждение «Специальная (коррекционная) общеобразовательная школа № 22»	181	72	40%	42

По всем показателям, у организации отмечается очень высокий уровень удовлетворённости: от 98 до 100%.

Таблица 5. Удовлетворённость получателей услуг

№ п / п	Наименование образовательной организации	Удовлетворённость открытостью, полнотой и доступностью информации и на инф. стендах	Удовлетворённость открытостью, полнотой и доступностью информации и на оф. сайте	Удовлетворённость комфортью условий предоставления услуг в организации	Удовлетворённость доступностью предоставления услуг для инвалидов в организации	Удовлетворённость доброжелательностью и вежливостью первичный контакт	Удовлетворённость доброжелательностью и вежливостью раб-в. обесп. непосред. оказание услуги	Удовлетворённость доброжелательностью и вежливостью раб-в в дист. форме	Готовность рекомендовать данную организацию родственникам и знакомым	Удовлетворённость графиком работы организации	Удовлетворённость в целом условиям оказания услуг в организации
2	Государственное казенное общеобразовательное учреждение «Специальная (коррекционная) общеобразовательная школа № 22»	98%	100%	100%	100%	99%	100%	100%	99%	99%	100%
6		98,0%	98,4%	95,5%	93,5%	97,4%	97,8%	98,9%	96,9%	97,2%	98,2%
Средний показатель удовлетворённости											

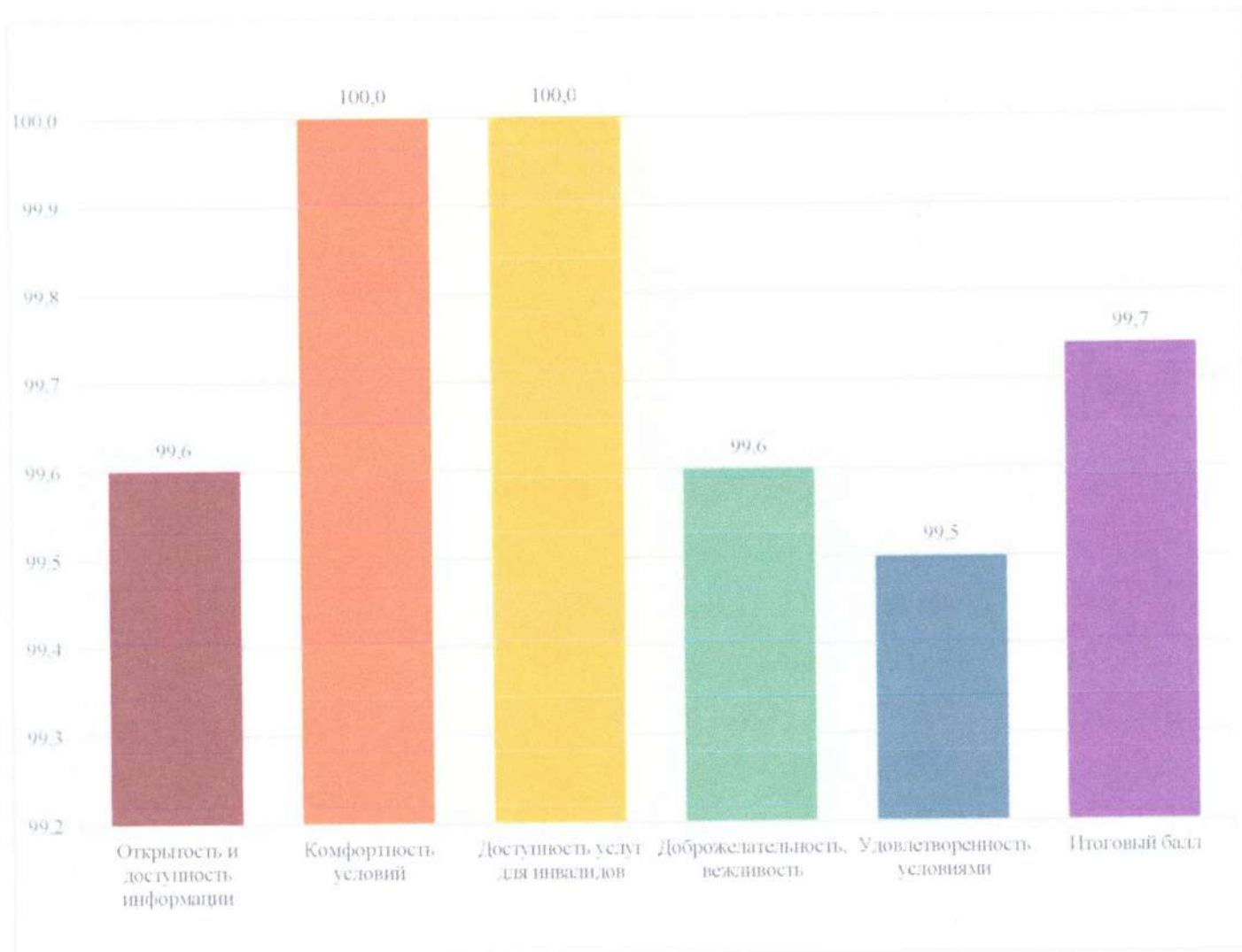
ЗНАЧЕНИЕ КРИТЕРИЕВ И ПОКАЗАТЕЛЕЙ

Сводные значения по интегральному значению совокупности критериев

Итоговый балл по организации составил 99,7. Организация занимает 17 место в общем рейтинге. Наибольшее значение имеют критерии комфортности и доступности услуг для инвалидов -100 баллов. Далее следуют критерии открытости и доступности информации об организации, доброжелательности и вежливости работников - 99,6 баллов. Замыкает список, с небольшим отрывом, критерий удовлетворённости условиями - 99,5 баллов.

Таблица 7. Балльные оценки организаций по критериям качества условий осуществления образовательной деятельности

№ п / п	Наименование образовательной организации	Открытость и доступность информации	Комфортность условий	Доступность услуг для инвалидов	Доброжелательность, вежливость	Удовлетворенность условиями	Итоговый балл	Место в рейтинге
26	Государственное казенное общеобразовательное учреждение «Специальная (коррекционная) общеобразовательная школа № 22»	99,6	100,0	100,0	99,6	99,5	99,7	17



1. Показатели, характеризующие общий критерий «Открытость и доступность информации об организациях, осуществляющих образовательную деятельность»

Критерий раскрывается через следующие показатели:

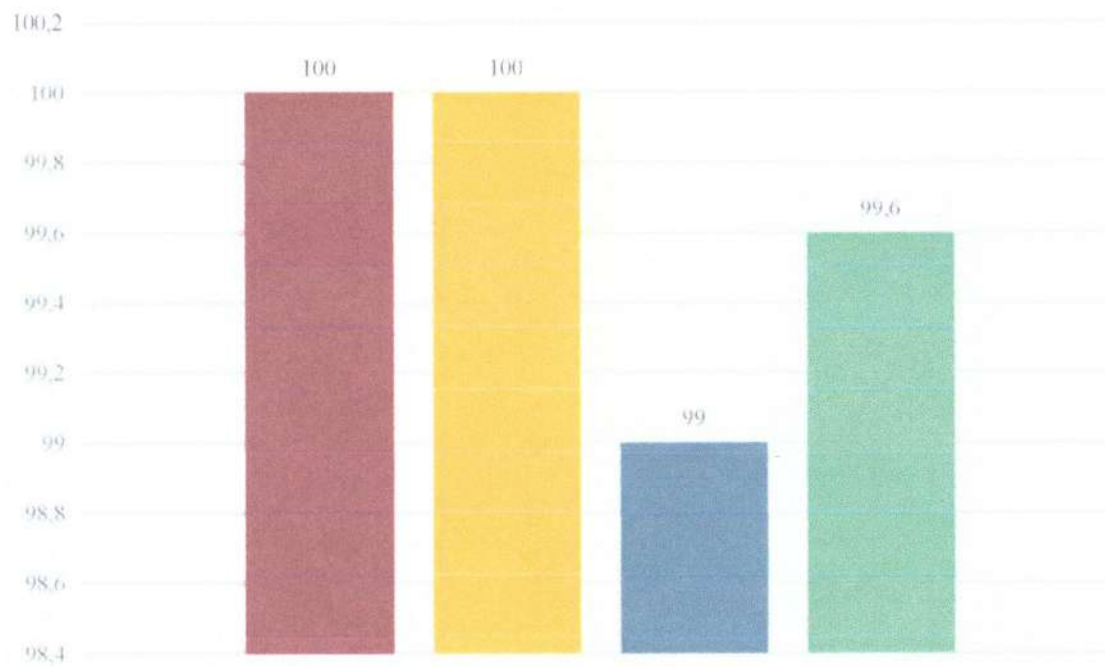
Показатель 1.1. Соответствие информации о деятельности образовательной организации, размещенной на общедоступных информационных ресурсах, ее содержанию и порядку (форме) размещения, установленным законодательными и иными нормативными правовыми актами Российской Федерации.

Показатель 1.2. Наличие на сайте организации информации о дистанционных способах обратной связи и взаимодействия с получателями услуг и их функционировании.

Показатель 1.3. Доля получателей услуг, удовлетворенных открытостью, полнотой и доступностью информации о деятельности организации, размещенной на информационных стендах в помещении организации (в % от общего числа опрошенных получателей услуг).

Таблица 8. Показатели, характеризующие открытость и доступность информации

№ п/п	Наименование образовательной организации	1. Открытость и доступность информации об организации			Всего по критерию 1	Место в рейтинге
		Соответствие информации о деятельности образовательной организации, размещенной на общедоступных информационных ресурсах...	Наличие на сайте организации информации о дистанционных способах обратной связи и взаимодействия с получателями услуг и их функционировании	Доля получателей услуг, удовлетворенных открытостью, полнотой и доступностью информации о деятельности организации		
26	Государственное казенное общеобразовательное учреждение «Специальная (коррекционная) общеобразовательная школа № 22»	100	100	99	99,6	25-31



■ Соответствие информации о деятельности образовательной организации, размещенной на общедоступных информационных ресурсах, ее содержанию и порядку (форме) размещения, установленным законодательными и иными нормативными правовыми актами Российской Федерации

■ Наличие на сайте организации информации о дистанционных способах обратной связи и взаимодействия с получателями услуг и их функционировании

■ Доля получателей услуг, удовлетворенных открытостью, полнотой и доступностью информации о деятельности организации

■ Всего по критерию 1

2. Показатели, характеризующие общий критерий «Комфортность условий, в которых осуществляется образовательная деятельность»

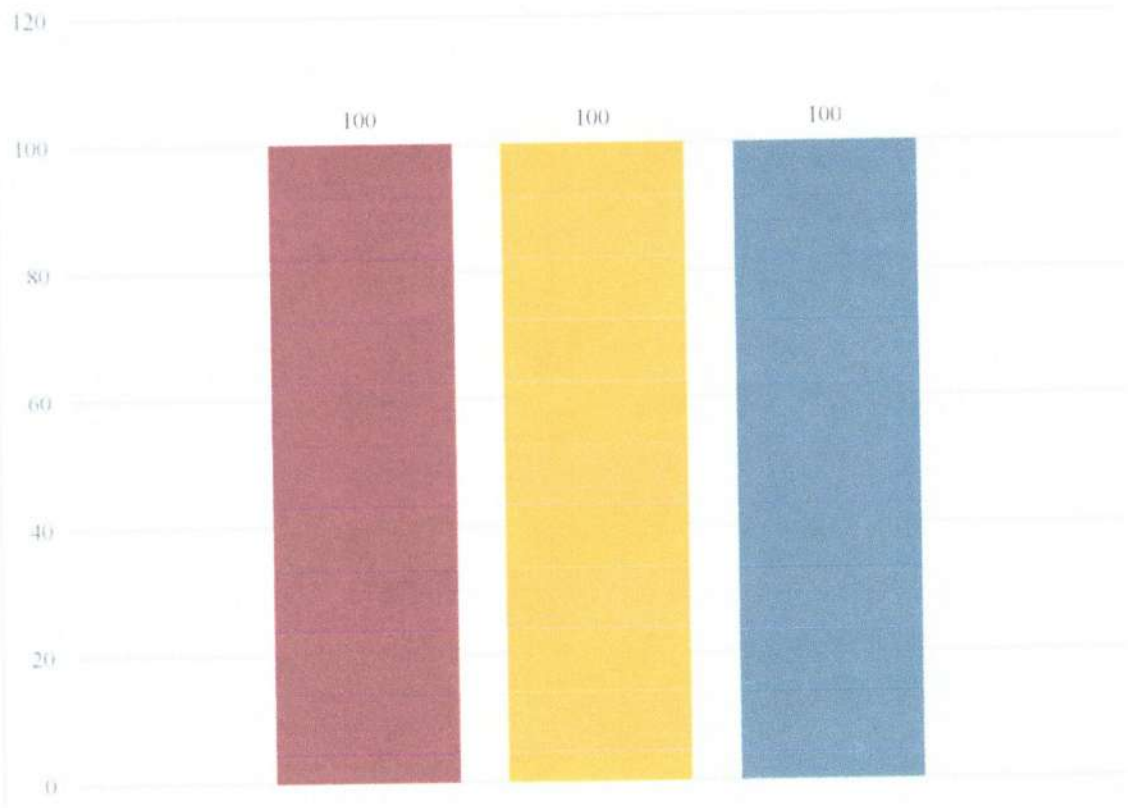
Критерий раскрывается через следующие показатели:

Показатель 2.1. Обеспечение в организации комфортных условий предоставления услуг:

Показатель 2.2. Доля получателей образовательных услуг, удовлетворенных комфортностью условий, в которых осуществляется образовательная деятельность (в % от общего числа опрошенных получателей образовательных услуг)

Таблица 9. Показатели, характеризующие комфортность условий, в которых осуществляется образовательная деятельность

№ п/п	Наименование образовательной организации	2. Комфортность условий осуществления образовательной деятельности		Всего по критерию 2	место в рейтинге
		Обеспечение в организации комфортных условий предоставления услуг:	Доля получателей образовательных услуг, удовлетворенных комфортностью условий, в которых осуществляется образовательная деятельность		
26	Государственное казенное общеобразовательное учреждение «Специальная (коррекционная) общеобразовательная школа № 22»	100,0	100,0	100,0	1-30



- Обеспечение в организации комфортных условий предоставления услуг
- Доля получателей образовательных услуг, удовлетворенных комфортностью условий, в которых осуществляется образовательная деятельность
- Всего по критерию 2

3. Показатели, характеризующие общий критерий «Доступность услуг для инвалидов»

Данный критерий, характеризуют следующие показатели:

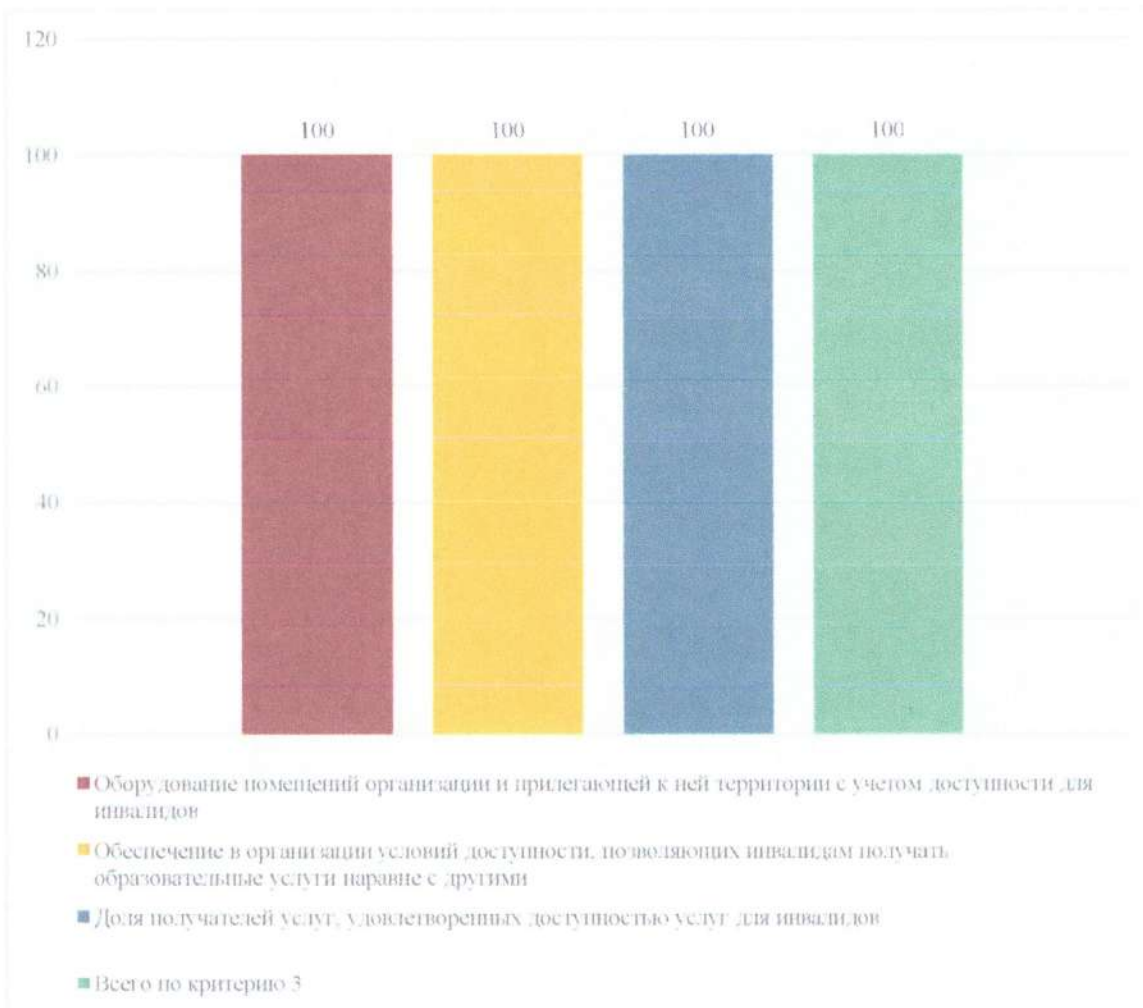
Показатель 3.1 Оборудование помещений организации и прилегающей к ней территории с учетом доступности для инвалидов.

Показатель 3.2 Обеспечение в организации условий доступности, позволяющих инвалидам получать образовательные услуги наравне с другими.

Показатель 3.3 Доля получателей услуг, удовлетворенных доступностью услуг для инвалидов (в % от общего числа опрошенных получателей услуг - инвалидов).

Таблица 10. Показатели, характеризующие доступность услуг для инвалидов

№ п/п	Наименование образовательной организации	3. Доступность услуг для инвалидов			Всего по критерию 3	Место в рейтинге
		Оборудование помещений организации и прилегающей к ней территории с учетом доступности для инвалидов.	Обеспечение условий доступности, позволяющих инвалидам получать услуги наравне с другими.	Доля получателей услуг, удовлетворенных доступностью услуг для инвалидов		
26	Государственное казенное общеобразовательное учреждение «Специальная (коррекционная) общеобразовательная школа № 22»	100	100	100	100	1-24



4. Показатели, характеризующие доброжелательность, вежливость работников организации

Данный критерий, характеризующий следующие показатели:

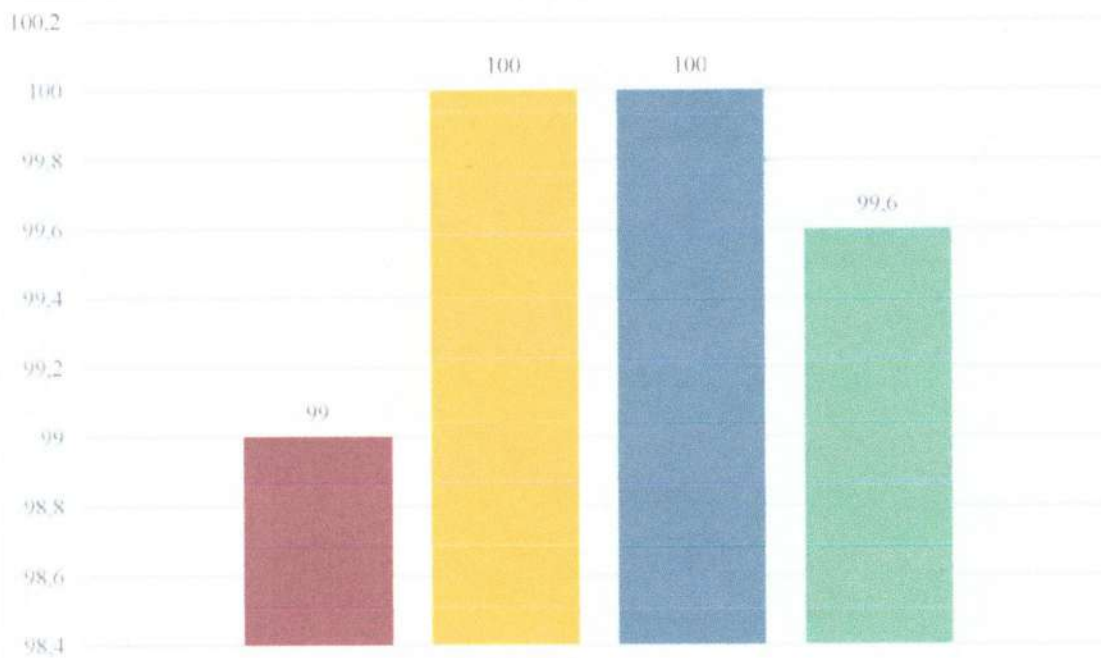
показатель 4.1. Доля получателей услуг, удовлетворенных доброжелательностью, вежливостью работников организации, обеспечивающих первичный контакт и информирование получателя услуги при непосредственном обращении в организацию (работники приемной комиссии, секретариата, учебной части и пр.) (в % от общего числа опрошенных получателей услуг);

показатель 4.2. Доля получателей услуг, удовлетворенных доброжелательностью, вежливостью работников организации, обеспечивающих непосредственное оказание образовательной услуги при обращении в организацию (например, преподаватели, воспитатели, тренеры, инструкторы) (в % от общего числа опрошенных получателей услуг);

показатель 4.3. Доля получателей услуг, удовлетворенных доброжелательностью, вежливостью работников организации при использовании дистанционных форм взаимодействия (в % от общего числа опрошенных получателей услуг).

Таблица 11. Показатели, характеризующие доброжелательность, вежливость работников организации

№ п/п	Наименование образовательной организации	4. Доброжелательность, вежливость работников организации			Всего по критерию 4	место в рейтинге
		Доля получателей услуг, удовлетворенных доброжелательностью, вежливостью работников обеспечивающих первичный контакт и информирование	Доля получателей услуг, удовлетворенных доброжелательностью, вежливостью работников обеспечивающих непосредственное оказание образовательной услуги	Доля получателей услуг, удовлетворенных доброжелательностью, вежливостью работников при использовании дистанционных форм взаимодействия		
26	Государственное казенное общеобразовательное учреждение «Специальная (коррекционная) общеобразовательная школа № 22»	99	100	100	99,6	29-32



- Доля получателей услуг, удовлетворенных доброжелательностью, вежливостью работников организации, обеспечивающих первичный контакт и информирование получателя услуги при непосредственном обращении в организацию
- Доля получателей услуг, удовлетворенных доброжелательностью, вежливостью работников организации, обеспечивающих непосредственное оказание образовательной услуги при обращении в организацию
- Доля получателей услуг, удовлетворенных доброжелательностью, вежливостью работников организации при использовании дистанционных форм взаимодействия
- Всего по критерию 4

5. Показатели, характеризующие общий критерий «Удовлетворенность условиями оказания услуг»

Данный критерий, характеризующий следующие показатели:

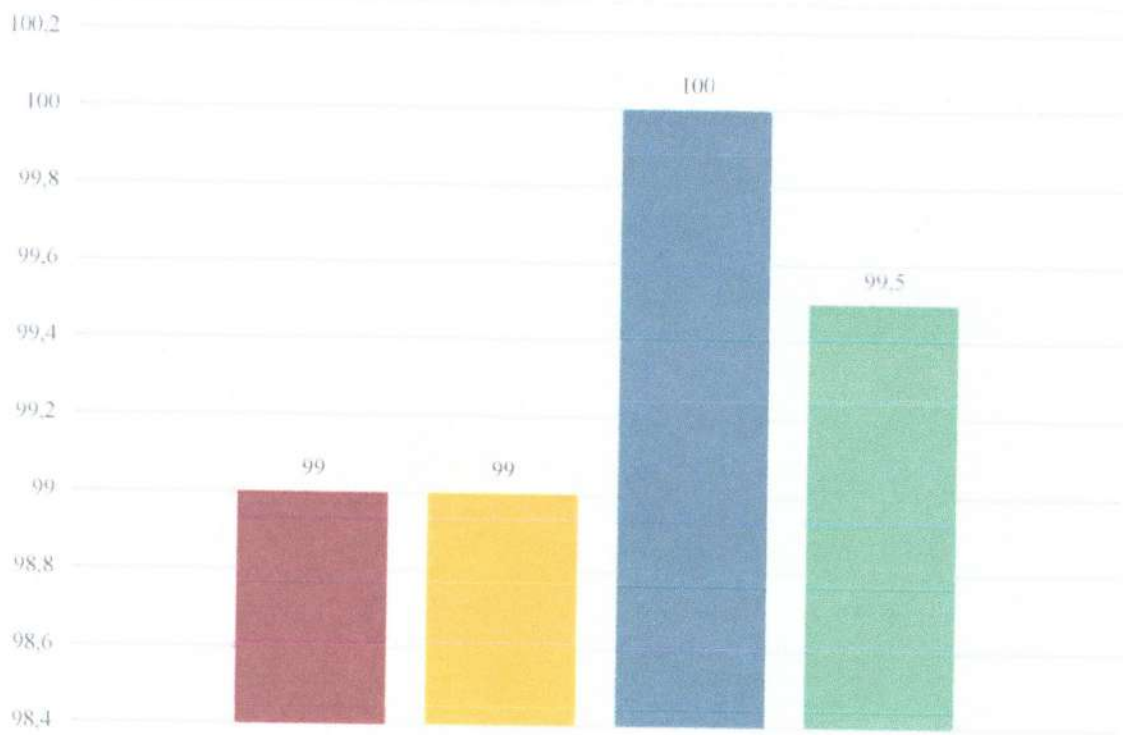
показатель 5.1. Доля получателей образовательных услуг, которые готовы рекомендовать организацию родственникам и знакомым (могли бы ее рекомендовать, если бы была возможность выбора организации) (в % от общего числа опрошенных получателей образовательных услуг);

показатель 5.2. Доля получателей образовательных услуг, удовлетворенных удобством графика работы организации (для ДПО - организационными условиями предоставления услуг) (в % от общего числа опрошенных получателей образовательных услуг);

показатель 5.3. Доля получателей образовательных услуг, удовлетворенных в целом условиями оказания образовательных услуг в организации (в % от общего числа опрошенных получателей услуг).

Таблица 12. Показатели, характеризующие удовлетворённость условиями оказания услуг

№ п/п	Наименование образовательной организации	5. Удовлетворенность условиями осуществления образовательной деятельности			Всего по критерию 5	Место в рейтинге
		Доля получателей образовательных услуг, которые готовы рекомендовать организацию родственникам и знакомым	Доля получателей образовательных услуг, удовлетворенных удобством графика работы организации.	Доля получателей образовательных услуг, удовлетворенных в целом условиями оказания образовательных услуг в организации		
26	Государственное казенное общеобразовательное учреждение «Специальная (коррекционная) общеобразовательная школа № 22»	99	99	100	99,5	28-30



- Доля получателей образовательных услуг, которые готовы рекомендовать организацию родственникам и знакомым
- Доля получателей образовательных услуг, удовлетворенных удобством графика работы организации
- Доля получателей образовательных услуг, удовлетворенных условиями оказания образовательных услуг в организации
- Всего по критерию 5

ОСНОВНЫЕ НЕДОСТАТКИ В РАБОТЕ ОБРАЗОВАТЕЛЬНЫХ ОРГАНИЗАЦИЙ, ВЫЯВЛЕННЫЕ В ПРОЦЕССЕ СБОРА И ОБОБЩЕНИЯ ИНФОРМАЦИИ О КАЧЕСТВЕ УСЛОВИЙ ОСУЩЕСТВЛЕНИЯ ОБРАЗОВАТЕЛЬНОЙ ДЕЯТЕЛЬНОСТИ

1. Снижена удовлетворённость открытостью, полнотой и доступностью информации на информационных стендах

РЕКОМЕНДАЦИИ ПО СОВЕРШЕНСТВОВАНИЮ ДЕЯТЕЛЬНОСТИ ОРГАНИЗАЦИЙ

1. Провести работу по повышению удовлетворённости открытостью, полнотой и доступностью информации на информационных стендах